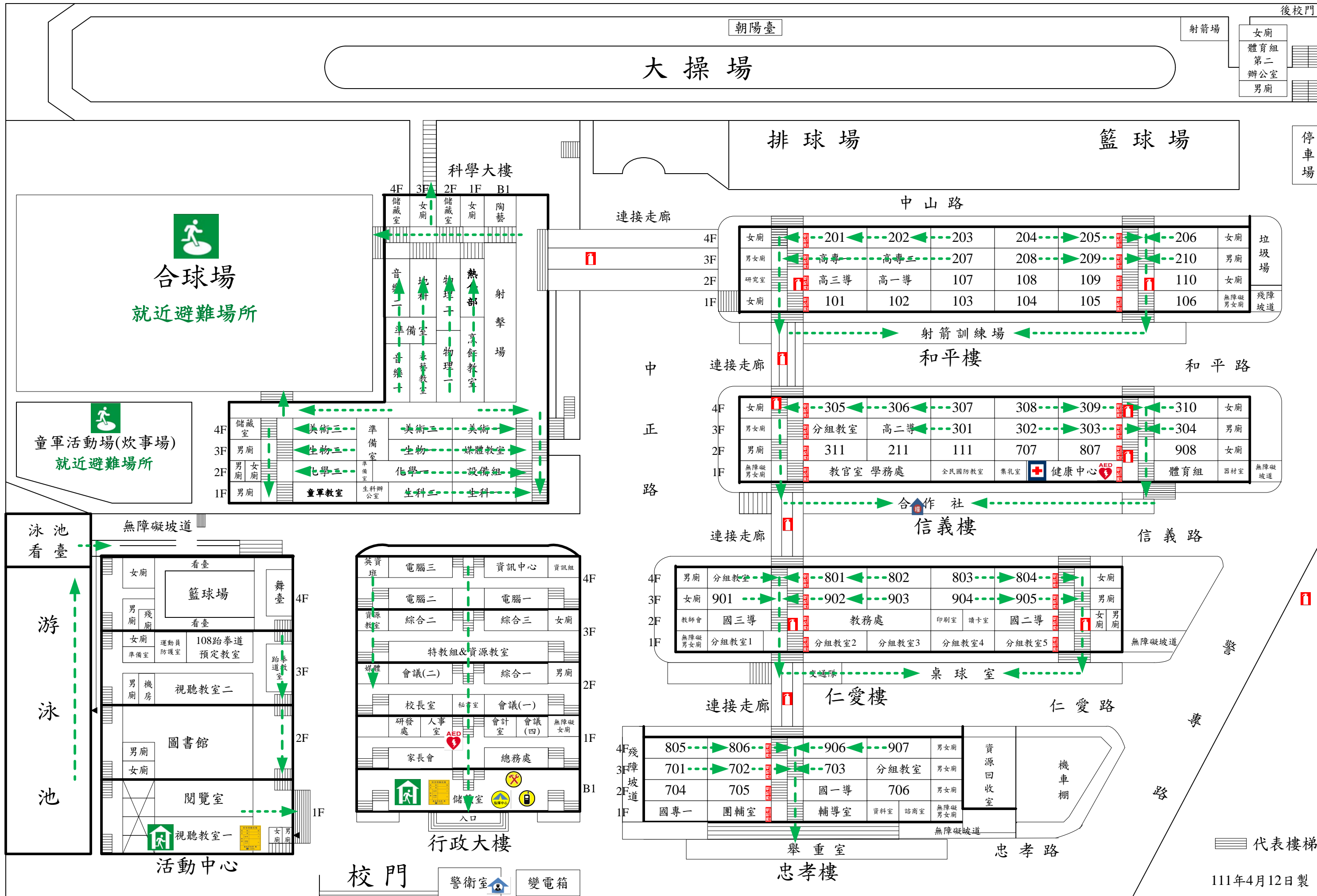


臺北市文山區萬芳高中一校園防災地圖(空襲災害)

經度：東經121度55分89秒
緯度：北緯25度00分06秒

111.04 12處製



防救災資訊

災害通報單位

教育部校安中心
02-33437855
02-33437856

臺北市府教育局
02-27258889

臺北市災害應變中心
02-87863119

文山區災害應變中心
02-29365552

警消醫療單位

臺北警察局文山二分局
02-89310155

臺北消防局文山中隊
02-27297668

臺北市立萬芳醫院
02-29307930

空襲災害避難原則

空襲 往低處室內避難

空襲避難姿勢

低姿、拱身、胸離地、遮眼、摀耳、嘴微張

路線標示

建築內路線 建築外路線

圖例

室外避難處所	指揮中心	急救站	滅火器	消防栓	災時家長接送區
物資儲備點	救援器材放置點	通訊設備放置點	AED	警衛室	防空避難處所